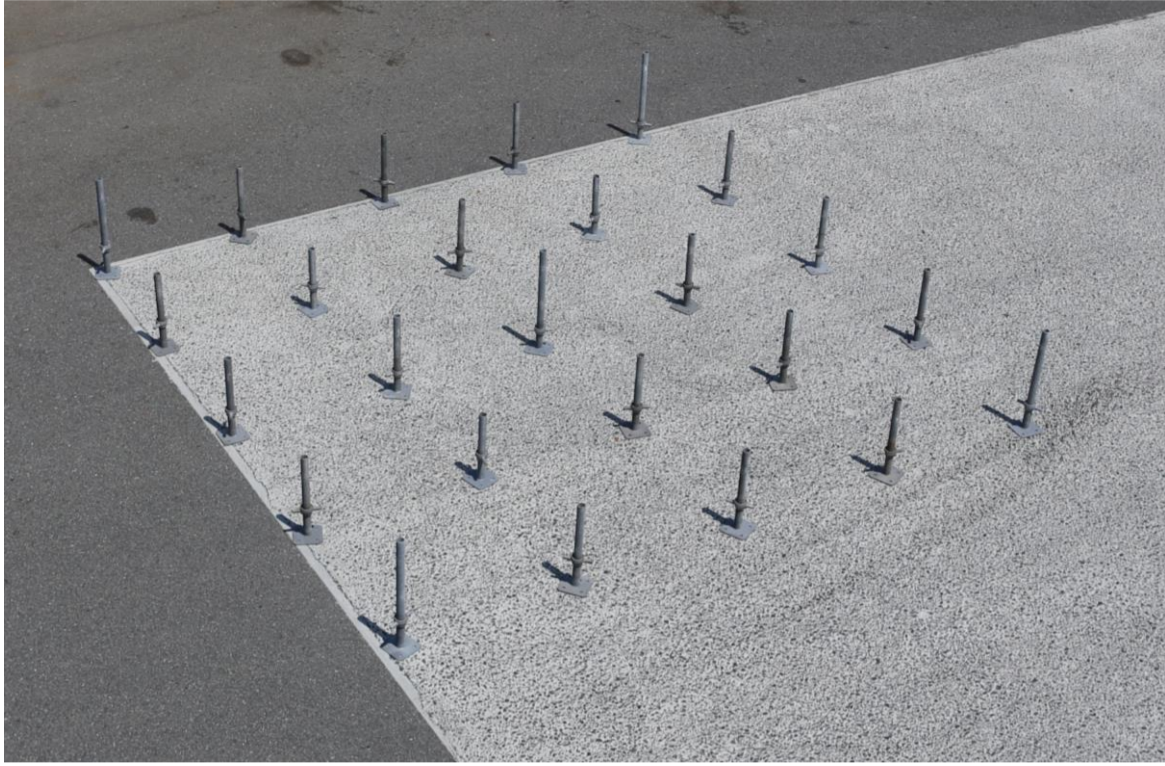


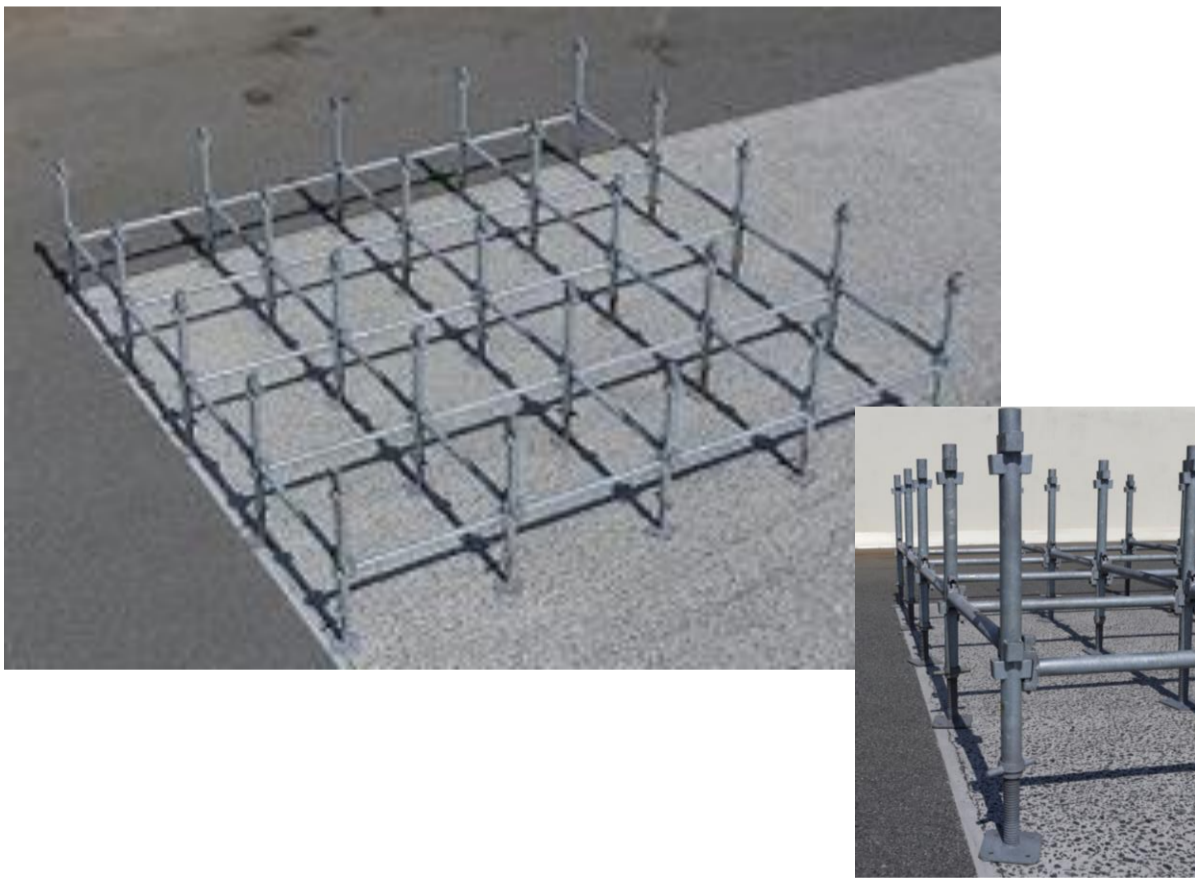
ステージ
組み立て手順
詳細

組立て手順

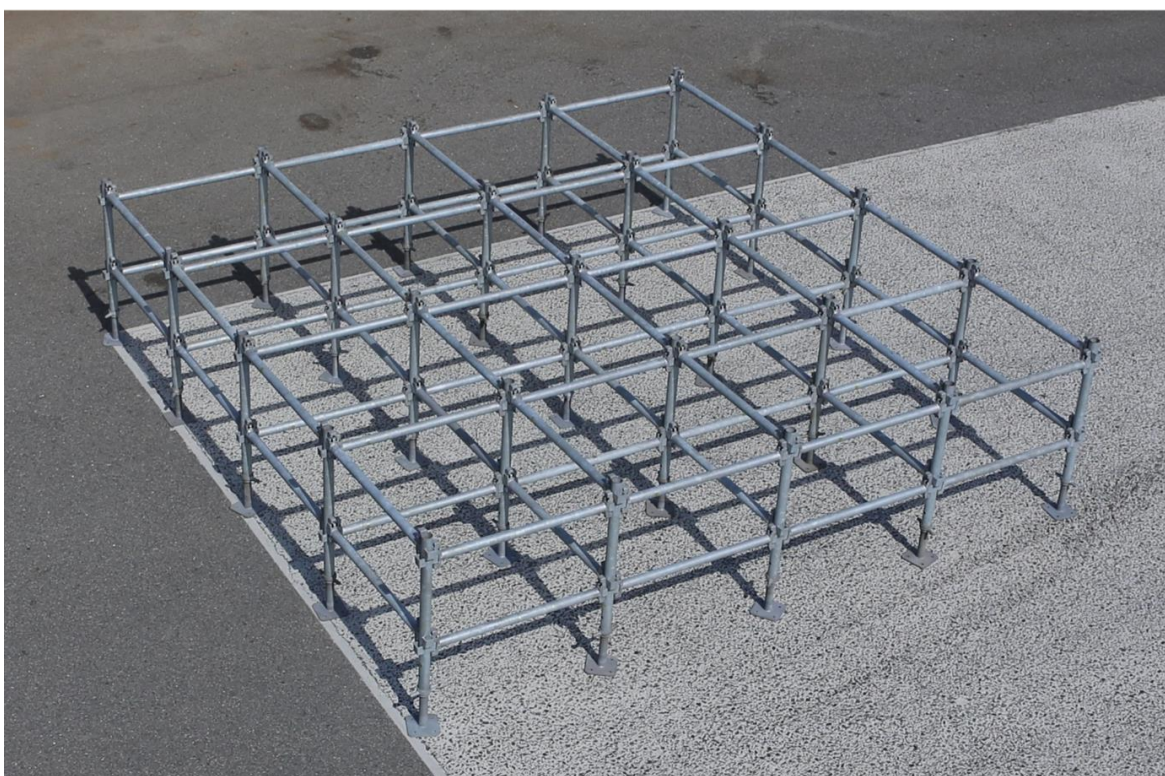
①パイプジャッキを等間隔に配置します



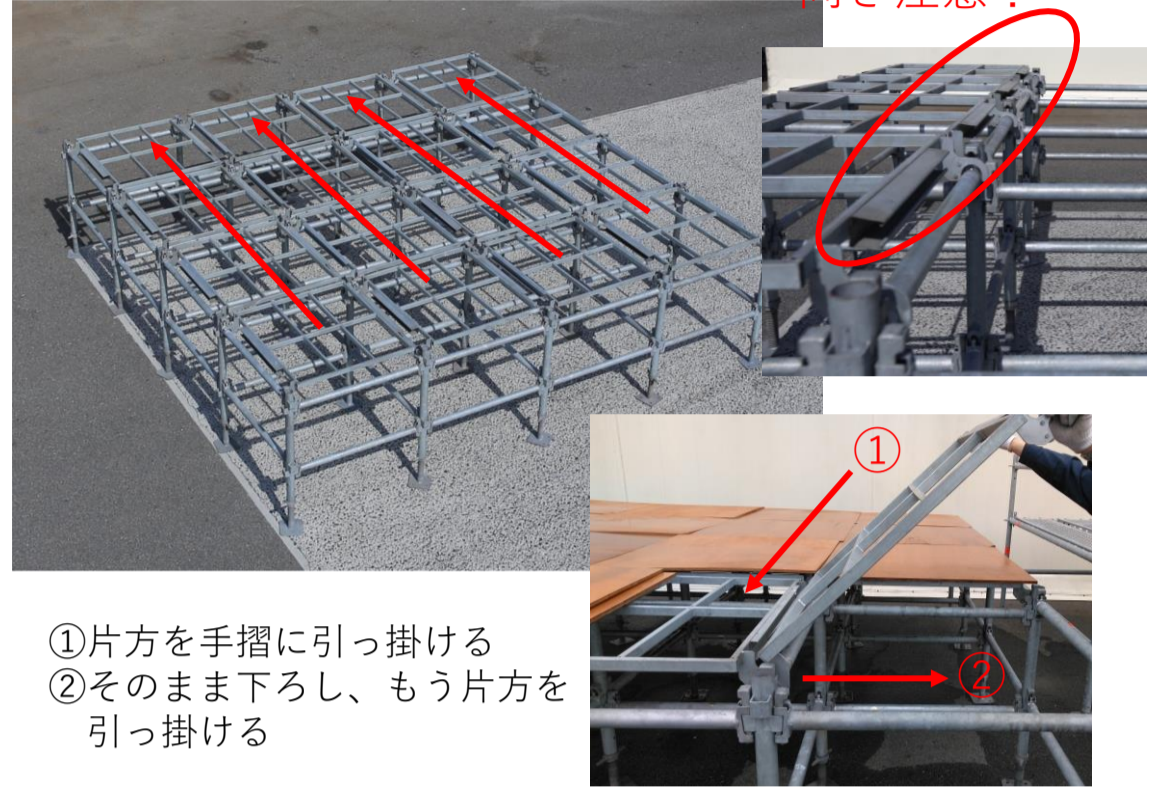
②パイプジャッキに支柱を立て、手摺で連結します
※コマの向きに注意



③2段目の手摺を取り付けます



④端から横並びにステージ枠を取り付けます
(1列ずつ並べていく)
向き注意!



①片方を手摺に引っ掛ける
②そのまま下ろし、もう片方を引っ掛ける

⑤別売りの板をビス止めします
※ホームセンターなどでお買い求めください



⑥FAラダーを取り付けて完成です



FAラダー組立手順

- ①ステージの開口部分・支柱に本体フレーム（クランプ）を取り付ける
- ②センター踏板を上→下の順に取り付ける
- ③間に残りのセンター踏板を取り付ける
- ④手摺を取り付ける

